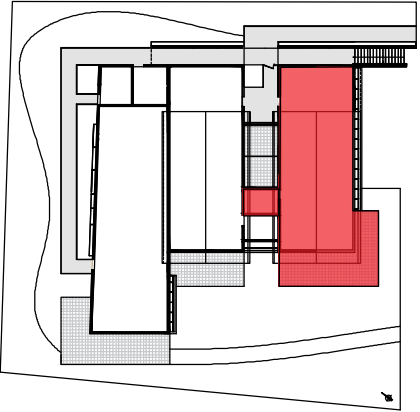


## Résidence " le Parc du Châtelet "



14, avenue de Chavailes Bât J  
3 3 5 2 0 B R U G E S



## TABLEAU DES SURFACES HABITABLES

Bâtiment : A

LOGEMENT : A1

NIVEAU : Rez de Chaussée

TYPE : T4

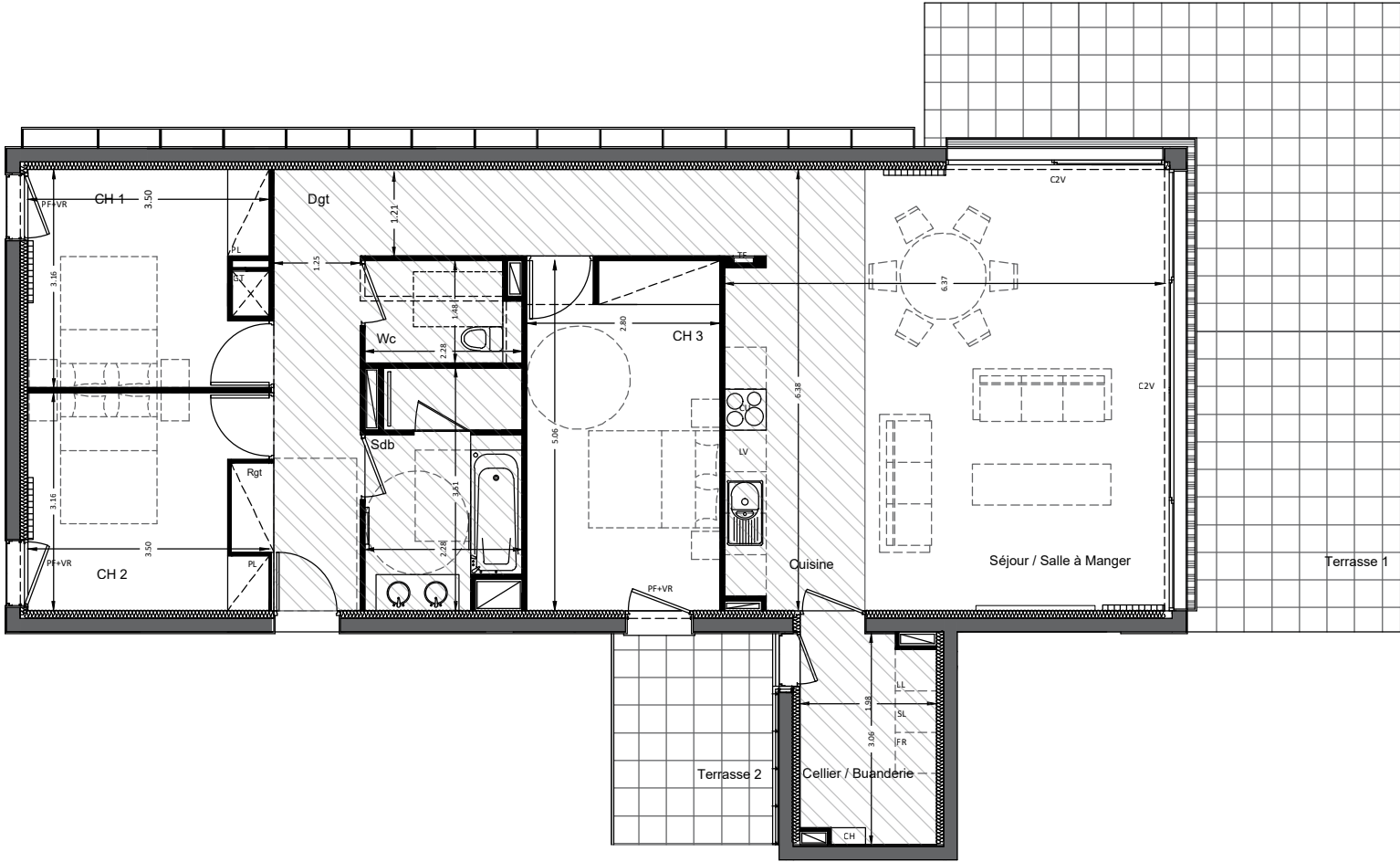
Chambre 1	10.47	M²
Chambre 2	10.19	M²
Chambre 3	14.10	M²
Salle de bain	7.27	M²
Wc	3.21	M²
Cellier / Buanderie	5.81	M²
Dgt	15.33	M²
Rgt	0.80	M²
Cuisine / Séjour / Salon	39.68	M²
<b>Total Habitable</b>	<b>106.86</b>	<b>M²</b>
Terrasse 1	36.09	M²
Terrasse 2	7.04	M²
jardin	83.15	M²

INDICE : A Mars 21

DATE : 13 /03 /21

## POUR L'ACQUEREUR

POUR AMODIA-Promoteur



## LEGENDE

CU Cuisson

LL Lave-linge

PL Placard

CH Chaudière

Radiateur

LV Lave-vaisselle

PF Porte-fenêtre

Sèche serviette

## Soffites et faux-plafond

FR Réfrigérateur

PF Porte fenêtre

TE

### Tableau électrique

C2V

Coulissant deux vantaux



NOTA: Des modifications sont susceptibles d'être apportées à ce plan en fonction des nécessités techniques ou réglementaires de la réalisation, tant en ce qui concerne les dimensions libres que l'équipement. Les indications de ce plan sont essentielles mais prévisionnelles. Les surfaces indiquées sont approximatives au sens de l'article L261-15 et R261-31 du CCH dans la limite d'un seuil de 5%. Les retombées, soffites, faux-plafonds, canalisations, radiateurs, ainsi que l'emplacement des équipements sont figurés à titre indicatif. Les plantations éventuelles ne sont pas contractuelles. L'équipement électroménager et mobilier hors marché sont représentés en pointillé à titre indicatif. Les aménagements des terrasses et loggias sont représentés à titre indicatif. Ils ne sont pas fournis avec le logement. Finitions terrasses et loggia: se reporter aux notices descriptives.