

Résidence " le Parc du Châtelet "



14, avenue de Chavailes Bât J  
3 3 5 2 0 B R U G E S

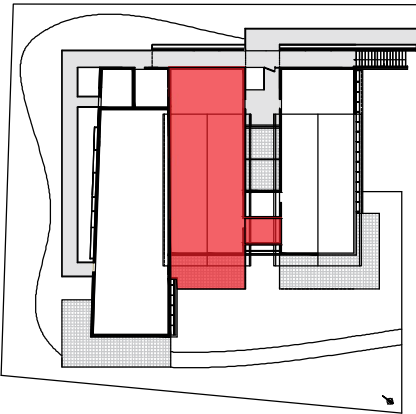


TABLEAU DES SURFACES HABITABLES

Bâtiment : A LOGEMENT : A2  
NIVEAU : Rez de Chaussée TYPE : T4

Chambre 1	10.47	M²
Chambre 2	10.19	M²
Chambre 3	14.35	M²
Salle de bain	7.47	M²
Wc	3.21	M²
Cellier / Buanderie	5.84	M²
Dgt	15.44	M²
Rgt	0.79	M²
Cuisine / Séjour / Salon	40.25	M²

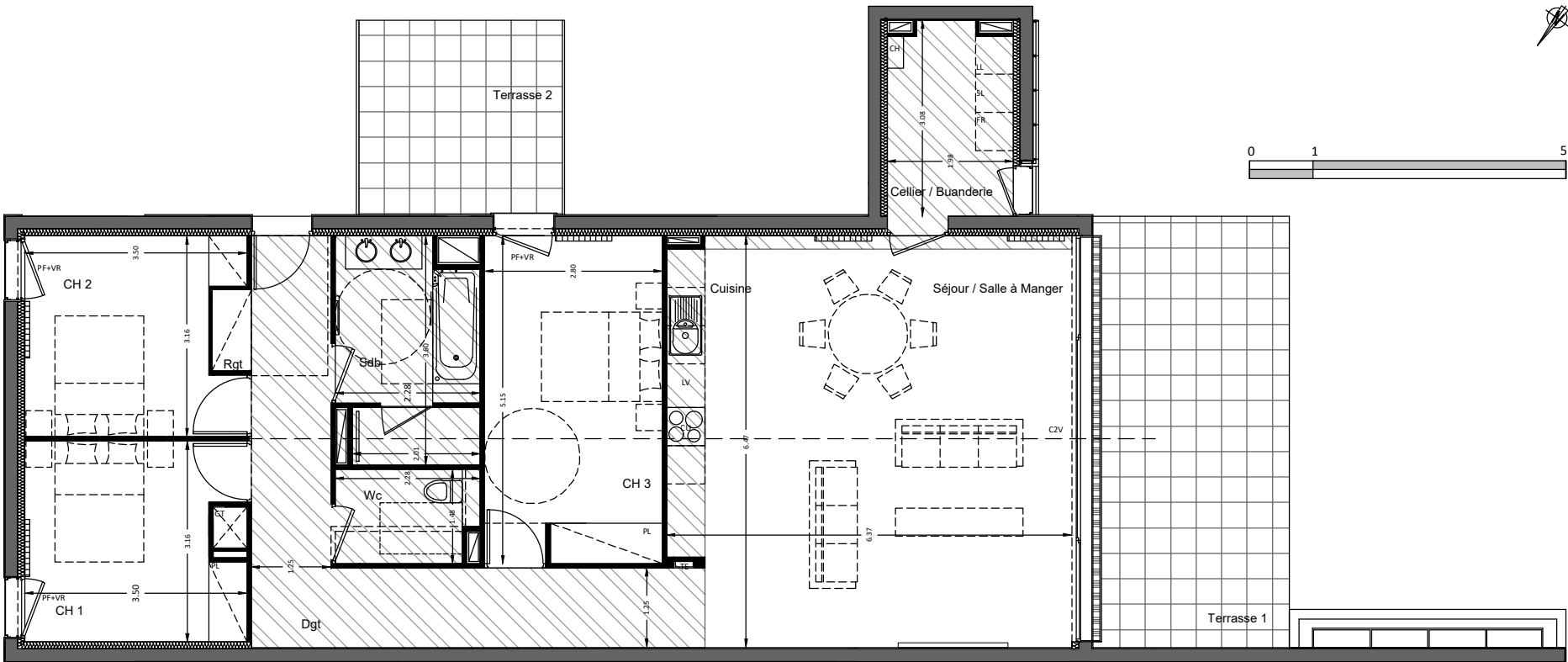
Total Habitable 108.02 M²

Terrasse 1	20.95	M²
Terrasse 2	9.79	M²
Jardin	51.00	M²

INDICE : A Mars 21 DATE : 13 /03 /21

POUR L'ACQUIREUR

POUR AMODIA-Promoteur



LEGENDE					
CU Cuisson	CH Chaudière	PF Porte-fenêtre	FR Réfrigérateur	TE Tableau électrique	
LL Lave-linge	Radiateur	Sèche serviette	PF Porte fenêtre	C2V Coulissant deux vantaux	
PL Placard	LV Lave-vaisselle	Soffites et faux-plafond			



NOTA: Des modifications sont susceptibles d'être apportées à ce plan en fonction des nécessités techniques ou réglementaires de la réalisation, tant en ce qui concerne les dimensions libres que l'équipement. Les indications de ce plan sont essentielles mais prévisionnelles. Les surfaces indiquées sont approximatives au sens de l'article L261-15 et R261-31 du CCH dans la limite d'un seuil de 5%. Les retombées, soffites, faux-plafonds, canalisations, radiateurs, ainsi que l'emplacement des équipements sont figurés à titre indicatif. Les plantations éventuelles ne sont pas contractuelles. L'équipement électroménager et mobilier hors marché sont représentés en pointillé à titre indicatif. Les aménagements des terrasses et loggias sont représentés à titre indicatif. Ils ne sont pas fournis avec le logement. Finitions terrasses et loggia: se reporter aux notices descriptives.